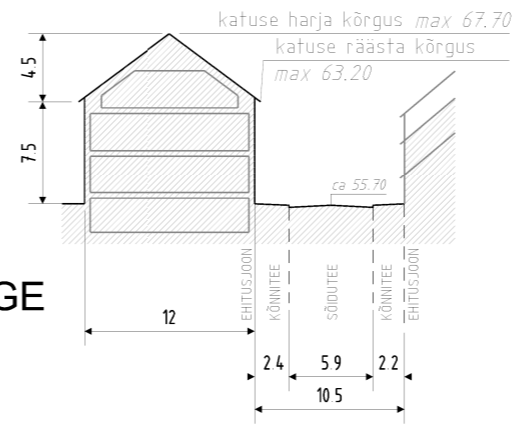


LINNAEHTUSLIKUD SEOSD
M 1:2000

FILOSOOFI 17
kavandatud 2-3-korruseline korterelamu
krundi pind - 1655 m²
ehitusala pind - kuni 276 m²
krundi kasutamise sihtotstarve - elumumaa
lubatud hoonete arv krundil - 1



PÕIKLÕIGE

Filosoofi 17 ja 19a krunt
planeeritud hoonestusala

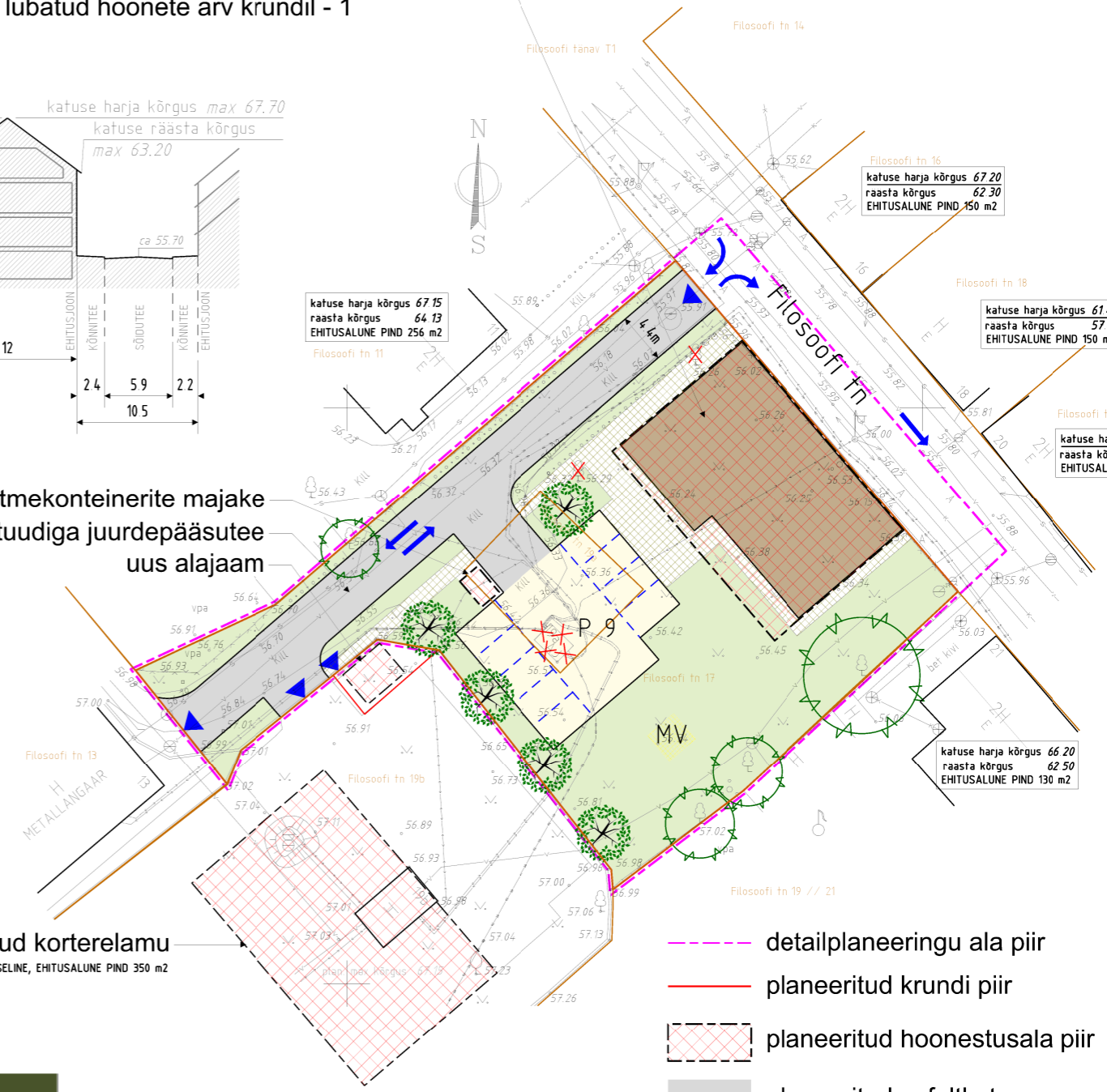
Filosoofi tänava miljööväärtusega
hoonestusala

Filosoofi 19b krunt
planeeritud hoonestusala

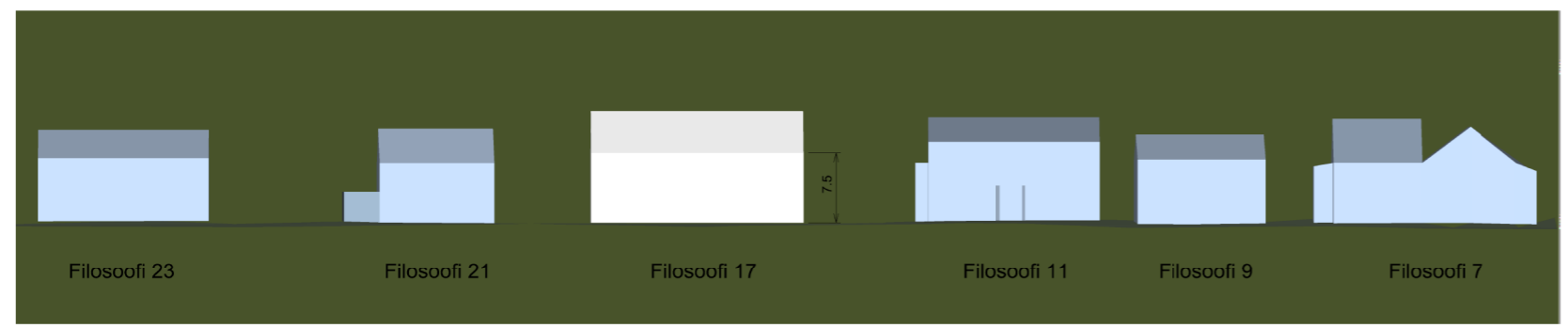
- ▲ juurdepääs krundile
- ➡ liiklussuund tänaval
- jalakäijate liikumissuunad

Filosoofi 19b planeeritud korterelamu
3 KORRUSELINE, EHTUSALUNE PIND 350 m²

jäätmekonteinerite majake
servituudiga juurdepääsutee
uus alajaam



- detailplaneeringu ala piir
- planeeritud krundi piir
- ▨ planeeritud hoonestusala piir
- planeeritud asfaltkate
- planeeritud parkla murukivikate
- ▨ planeeritud kõnnitee betoonkivikate
- planeeritud haljasala
- 🌳 säilitatav kõrghaljastus



Filosoofi tänava edelakülje laotis

FILOSOOFI 17 JA 19A KRUNTIDE
DETAILPLANEERINGU ESKIISLAHENDUS
M 1:500